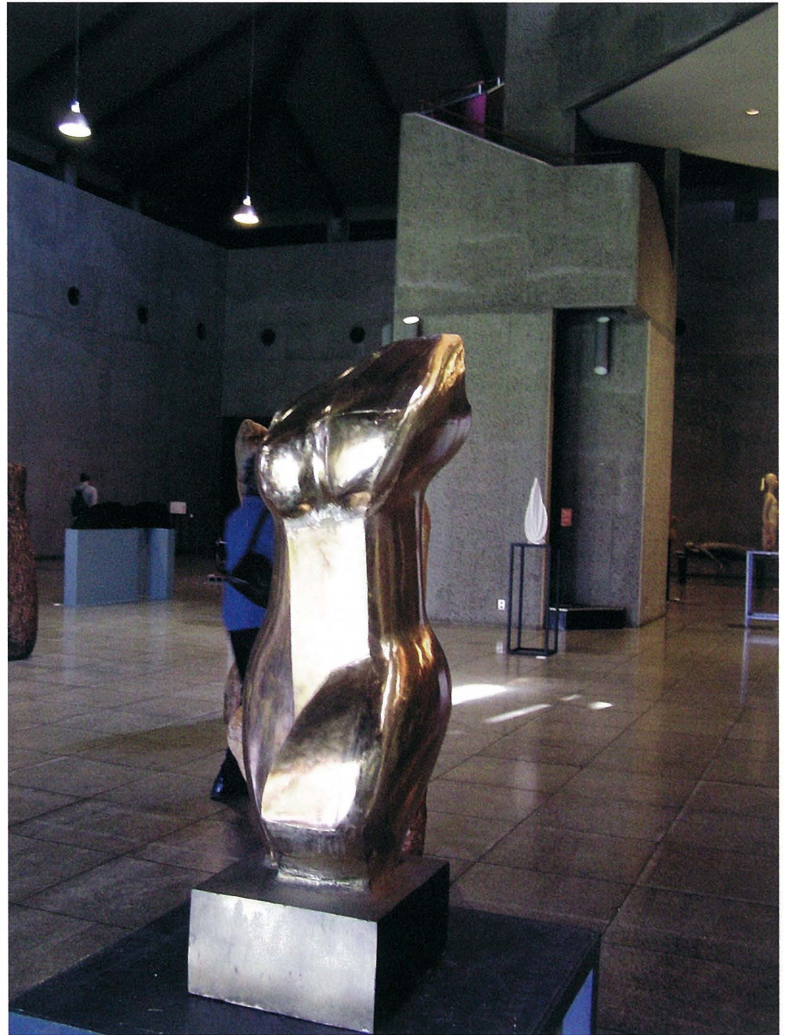


植草 永生

Eisei Uekusa

彫刻
教授

- 1969 東京藝術大学大学院修了 修了制作買上げ
- 1973 個展（京橋柳屋画廊）
メキシコ国立自治大学造形美術科日墨交換留学生
- 1975-77 国立エスメラルダ美術学校で銅版画とリトグラフを学ぶ
- 1988-93 ふるさと芸術村、森と湖からのメッセージ参加
（神奈川県藤野町）
- 1992-95 嬉恋高原芸術展
- 1995 素描個展（ギャラリーうえくさ）
- 1975-06 歩会彫刻展（千葉県立美術館）
- 1980-99 刻展 '99（新宿、伊勢丹美術館、）' 96（伊勢丹府中店アートホール）
- 1997-07 歩会彫刻展 in Tokyo '97、'00、'05、'06
- 2002 9月トルコ地震被災者支援「巡回展」（イズミット市立美術館） -（デイルメンデル市立現代美術館）
- 2002 第28回歩会彫刻展 特別講演企画
「仏像彫刻の技法と構造」講師：松永 忠興（千葉県立美術館）
- 2005 第31回歩会彫刻展 特別講演企画
「ブロンズ鑄造について」講師：山岸 伸一（千葉県立美術館）
- 2006 第32回歩会彫刻展 特別講演企画
「匠の心を伝える」講師：海老崎 舜次（千葉県立美術館）
- 現在 歩会会員
- 1994年4月着任



《トルソ・風のように》

2007

ブロンズ

W200 × D220 × H630mm