

尾道市立大学芸術文化学部

Onomichi City University Faculty of Artistic Culture

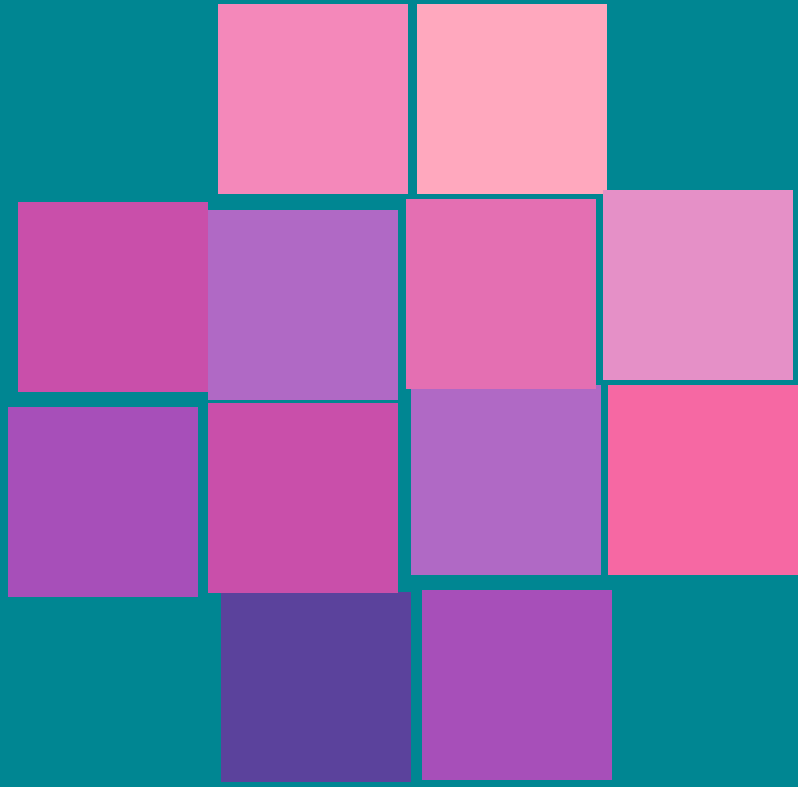
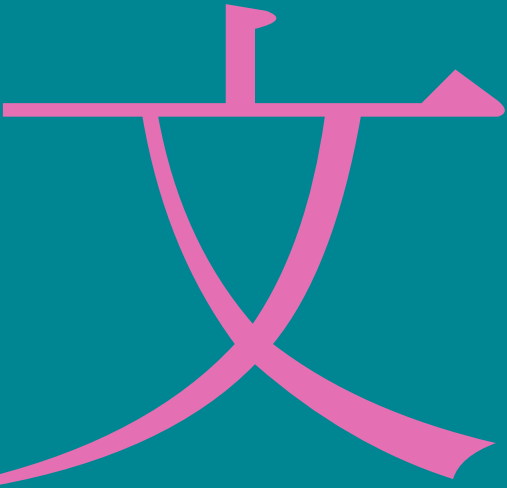
日本文学科

Japanese Literature

# 紀要

第12号 平成24年度

ISSN 2187-3550



岸本 理恵

藤川 功和

藤沢 毅

寺杣 雅人

柴 市郎

灰谷 謙二

塚本 真紀







尾道市立大学芸術文化学部 紀要 第12号  
Bulletin of Onomichi City University / Faculty of Artistic Culture No.12

2013年3月31日刊

編集：尾道市立大学芸術文化学部研究紀要委員会  
(稲川 豊、高岡 陽、柴 市郎、藤川功和)

表紙デザイン：稲田全示

発行：尾道市立大学  
尾道市久山田町1600番地2〔〒722-8506〕TEL：0848-22-8311(代)

印刷：アート印刷株式会社  
福山市南本庄1丁目10番38号〔〒720-0077〕TEL：084-924-5588(代)

©Onomichi City University / Faculty of Artistic Culture, 2013  
Printed in Japan

ISSN 2187-3550



目次／日本文学科  
Contents／Japanese Literature

- 3 ——— 岸本 理恵  
定家監督書写本私家集の諸相  
—江師集・成尋阿闍梨母集・殷富門院大輔集・傳大納言母上集・四条宮下野集・相模集—  
The relations among the collections of private Waka poems transcribed by Fujiwara Teika.
- 9 ——— 藤川 功和 他  
寛元四年『春日若宮社歌合』注釈 —「雪」—  
Explanatory Notes of KASUGA WAKAMIYASHA UTAAWASE in 1246  
— Twentysix Poems under the Title of YUKI—
- 35 ——— 藤沢 毅  
翻刻『山本勲功記敵討』  
A Reformation of "Yamamoto-Kunkouki-Katakiuchi"
- 59 ——— 寺杣 雅人  
「等時音律説」の基底  
— 日本詩歌の理解のために—  
The Basis of "TOUJI-ONRITSU" Theory  
— For The Understanding of Japanese Poetry—
- 71 ——— 柴 市郎  
『青春の夢いまいづこ』試論・続  
— 小津安二郎の戦前作品について その二—  
Essay on "Seishun no yume ima izuko"  
— Ozu Yasujiro's pre-war films (2) —
- [43] ——— 灰谷 謙二  
小津安二郎『東京物語』における尾道方言使用の意味  
Meaning of using Onomichi dialect in Yasujiro Ozu's "Tokyo Story"
- [37] ——— 塚本 真紀  
不安状況下における言語行動に関する検討  
Preliminary studies of verbal behavior in anxiety-relevant situation.

